



S'ASSOCIER EST UNE FORCE



[www.laligue42.org](http://www.laligue42.org)



# QUI SOMMES-NOUS ?

Grand mouvement d'éducation populaire et organisation d'économie sociale et solidaire, la Ligue de l'enseignement est une confédération associative dont le rayonnement s'étend à l'ensemble du territoire français.

Créée en 1866 par Jean Macé, avec pour principal objectif une véritable démocratisation de l'enseignement public en accord avec la défense de l'idéal laïque, le mouvement s'est au fil des années positionné sur l'ensemble des espaces éducatifs de la vie de l'enfant et du jeune.

La Ligue s'est progressivement développée dans toute la France au sein de fédérations départementales (dont la plus ancienne d'entre elles : la fédération de la Loire, créée en 1908) pour renforcer son action au plus près des territoires.



## LA LIGUE DE L'ENSEIGNEMENT DANS LA LOIRE, ACTEUR DE LA TRANSFORMATION SOCIALE

Partenaire de la vie associative, de l'école publique et des acteurs locaux, la Fédération 42 est donc la représentation départementale de la Ligue de l'enseignement. Elle est juridiquement et économiquement autonome.

Elle a pour but « **au service de l'idéal laïque, démocratique et républicain, de contribuer au progrès de l'éducation sous toutes ses formes** ».

Partenaire reconnu de l'Etat et des collectivités, la Ligue 42 est un acteur important de l'animation de la vie sociale ligérienne.

Elle intervient dans des champs variés aux problématiques éducatives et sociales collectives fortes, autour desquels s'articulent différentes actions qu'elle conduit, met en œuvre et/ou accompagne au quotidien sur le territoire, au service de son réseau affilié et partenaires, des familles, de la jeunesse et également des plus fragiles.

## EN RÉSUMÉ

### NOUS SOMMES :

- ▶ Une fédération de plus de 350 associations locales
- ▶ Un mouvement d'éducation populaire laïque
- ▶ Une association reconnue complémentaire de l'école publique
- ▶ Un acteur majeur de l'économie sociale et solidaire
- ▶ Un mouvement d'idées favorisant la rencontre et le débat
- ▶ Un interlocuteur privilégié des institutions et des pouvoirs publics
- ▶ Deux fédérations sportives :  
scolaire (USEP) et multisports (UFOLEP)
- ▶ Un acteur médico-social reconnu dans le champ du handicap

### NOUS AGISSONS AU QUOTIDIEN POUR :

- ▶ Une émancipation par la laïcité
- ▶ Le développement de la vie associative
- ▶ L'accès de tou·tes à l'éducation, la culture, au sport et à des loisirs de qualité
- ▶ La formation et la mobilisation des citoyen·nes
- ▶ L'engagement et la participation des jeunes
- ▶ La lutte contre les inégalités et toutes les formes de discriminations
- ▶ Le développement des solidarités et la reconnaissance des diversités

## NOS VALEURS ET NOS PRINCIPES



# NOS CHAMPS D'ACTION



VIE ASSOCIATIVE



VACANCES



ACTION MÉDICO-SOCIALE



ENVIRONNEMENT



LOISIRS ÉDUCATIFS



CITOYENNETÉ



PARENTALITÉ



NUMERIQUE



FORMATION



SPORTS



CULTURE



ENFANCE - JEUNESSE



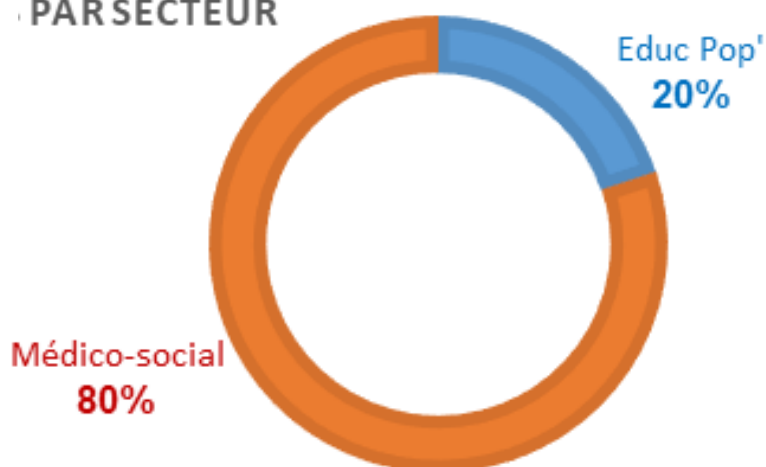
AUTOUR DE L'ÉCOLE



HANDICAP

## LA LIGUE 42 EN CHIFFRES

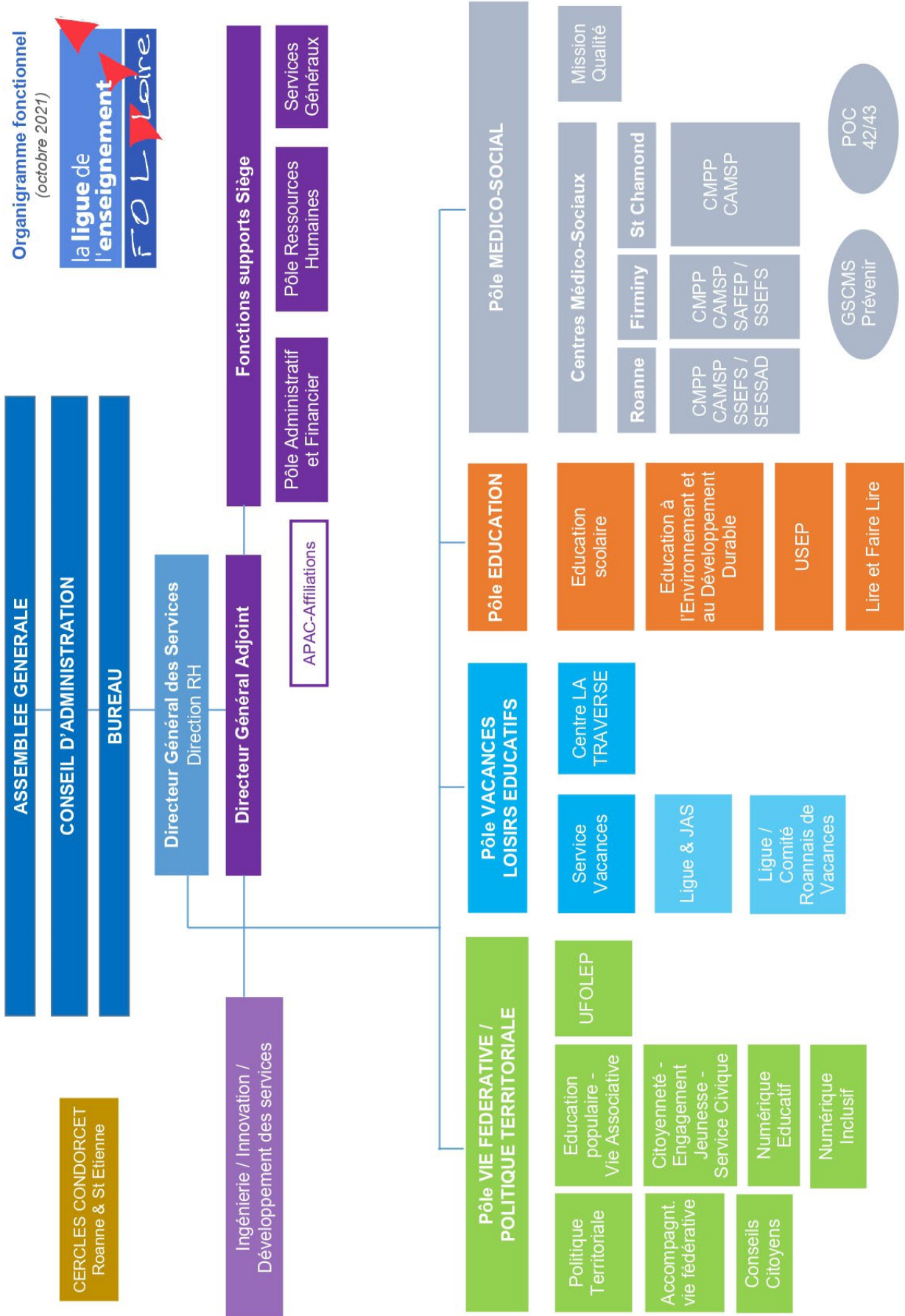
RÉPARTITION DES SALARIÉS  
PAR SECTEUR



- ✓ Près de **140 salariés**
- ✓ **10 millions €** de budget
- ✓ **150 volontaires**  
en service civique/ an  
accueillis au sein de notre  
réseau
- ✓ + de **23000 adhérents**

# NOTRE ORGANISATION

Organigramme fonctionnel  
(octobre 2021)



# LE CONSEIL D'ADMINISTRATION ET LE BUREAU

Fédérant des personnes morales (essentiellement des associations) et des membres individuels, la LIGUE42 est une association loi 1901, administrée par un Conseil d'administration de 18 membres dont 2 membres de droit (les Présidents de l'UFOLEP et de l'USEP), élus pour 3 ans par l'Assemblée générale, eux-mêmes pour la plupart, responsables d'associations affiliées. Ils sont leurs représentants.

Le Conseil d'administration élit pour 3 ans, parmi ses membres, un bureau.

Il est actuellement composé de 5 membres.

## Composition MANDAT 2022 - 2024

### Bureau :

*Président* : **GILLES EPALE**

*Vice-Président, chargé des centres médico-sociaux* : **GUY GIROUD**

*Secrétaire Général* : **ERNEST OKEMBA**

*Secrétaire Général adjoint* : **XAVIER WRONA**

*Trésorier* : **MICHEL GONDRAN**

### Autres membres du CA :

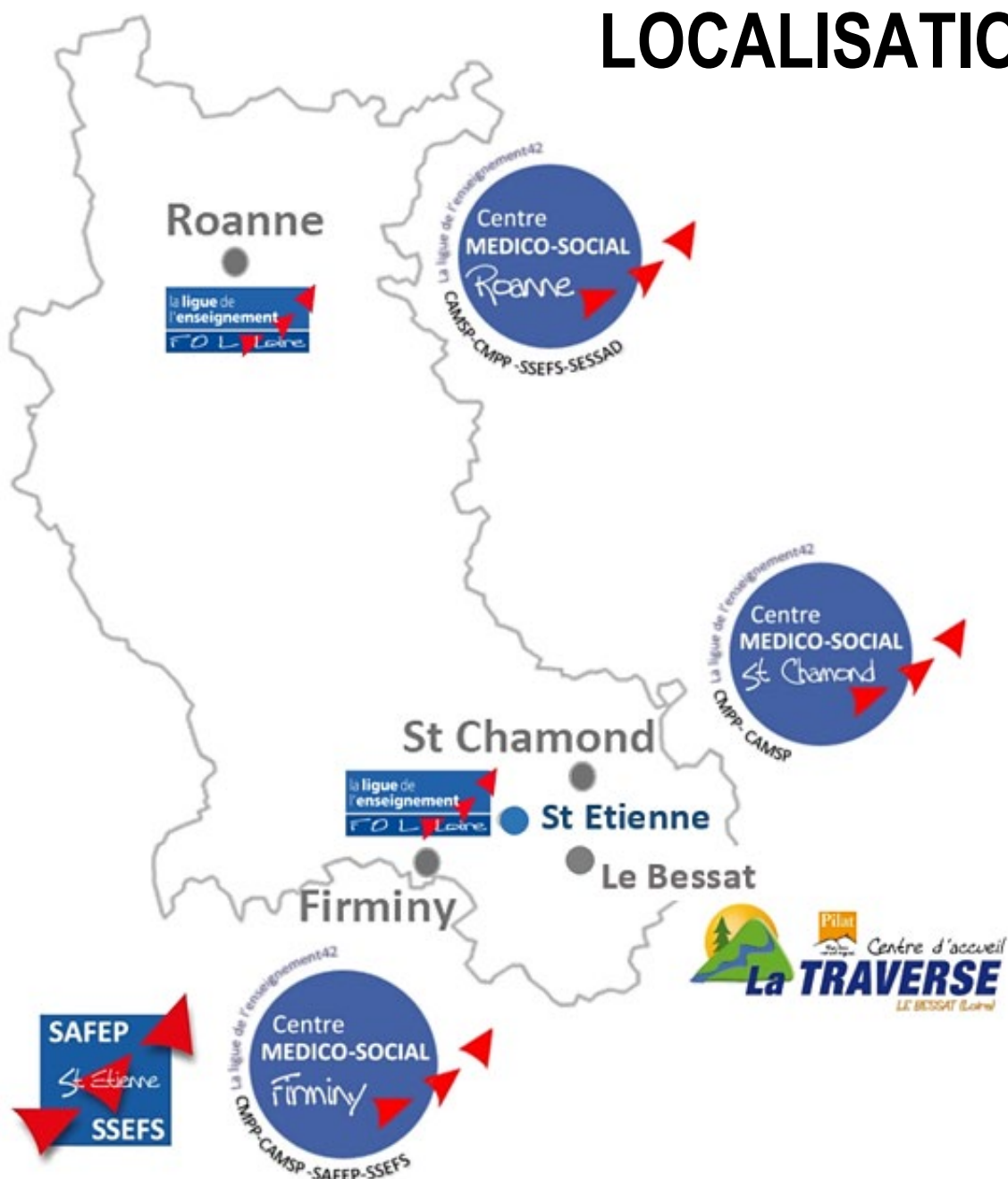
BELLAVIA Charles  
BONNASSIEUX Alain  
BRUNON Josette  
CORON Agnès  
FAURE Didier  
GARARA Farida  
JUANICO Régis  
LABLANCHE Patrick  
GALLAND Maurice  
PETIT Michel  
POTUS Jean-Paul  
TAILLARD Christiane  
VASSELON Raymond



Le **Conseil d'Administration**, sur la base des orientations retenues par l'**Assemblée Générale**, a pour mission de définir la politique générale de la fédération, notamment à travers le **projet fédéral**. Il pilote la Fédération, veille à la mise en œuvre des missions qui lui sont confiées et porte un discours politique (dans le sens citoyen du terme).

Le **Bureau** anime et coordonne les différentes commissions de travail et veille au respect et à la mise en œuvre des décisions du CA.

# LOCALISATIONS



## • SIEGE SOCIAL

6, rue Buisson - 42000 Saint Etienne

04 77 495 485

L'accueil du siège de la fédération est ouvert :

LUNDI au VENDREDI

De 9h à 12h puis de 13h30 à 17h

## • Antenne ROANNE

19 rue Pierre Sépard – 42300 Roanne

04 77 71 25 81

## • LA TRAVERSE

**Centre d'accueil permanent**

2, rue Traversière – 42660 Le Bessat

04 77 20 40 05

## • Centre Médico-Social ROANNE

19 rue Pierre Sépard – 42300 Roanne

04 77 72 38 66

## • Centre Médico-Social SAINT CHAMOND

22 rue du Bois d'Onzion - 42400 Saint Chamond

04 77 29 21 00

## • Centre Médico-Social FIRMINY

Rue du Bas Mas - 42700 Firminy

04 77 56 33 11

## • Safep - Ssefs

26 Rue des Passementiers - 42000 Saint-Étienne

04 77 46 97 52

la ligue de  
l'enseignement

F O L Loire

S'associer est une force,  
**ASSOCIATIONS-NOUS !**



LA LIGUE DE L'ENSEIGNEMENT DE LA LOIRE

6 rue Buisson - CS 50514 - 42007 St Etienne Cedex 1

Tél. 04 77 495 485 - laligue@laligue42.org

[www.laligue42.org](http://www.laligue42.org)

[www.42.assoligue.org](http://www.42.assoligue.org)

