

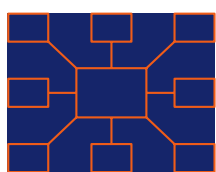


# S'affilier à la Ligue de l'enseignement

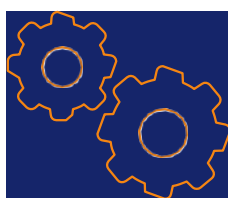




## S'AFFILIER À LA LIGUE DE L'ENSEIGNEMENT C'EST :



*Faire partie d'un réseau d'associations et de bénévoles sur son territoire, partager son expérience et ses pratiques et coopérer sur des projets communs.*



*Se faire accompagner dans le développement de ses projets grâce à des outils, des formations et des ressources qui facilitent le quotidien des dirigeants associatifs.*



*Contribuer à une parole commune pour défendre la liberté d'association, vecteur de démocratie et d'émancipation, la laïcité et l'égalité de tous et pour faire vivre l'éducation populaire, sous toutes ses formes.*

La Ligue de l'enseignement est un réseau associatif engagé pour l'éducation de tous, tout au long de la vie. Elle regroupe, à travers **103 fédérations départementales**, près de **30 000 associations locales** présentes dans **24 000 communes** et représentant **1,6 million d'adhérents**.

Attentifs aux initiatives locales des habitants, en particulier dans les milieux populaires, les professionnels et bénévoles de la Ligue de l'enseignement accompagnent la mobilisation citoyenne, collective et associative, pour faire grandir la capacité de la société civile à apporter des réponses aux besoins sociaux.

### LA LIGUE DE L'ENSEIGNEMENT DE LA

Avec près de **400 associations affiliées**, plus de **28 000 adhérents**, la **Ligue de l'enseignement de la Loire** est une formidable richesse par ses ressources.

Elle anime la vie locale, développe la solidarité et contribue à la formation de citoyens libres, égaux et responsables dans une république laïque.

Nous encourageons les initiatives locales qui permettent à tous d'accéder à l'éducation et à la culture dans les reconnaissances des diversités culturelles.

La Ligue de l'enseignement de la Loire est animée par des élus, eux-mêmes responsables d'associations affiliées.

#### Qui peut s'affilier ?

Peut s'affilier à la FOL toute association dite « loi 1901 », quelle que soit sa spécificité : culturelle, sportive, scolaire, étudiante, amicale laïque, association de parents d'élèves, etc...

Peuvent aussi s'affilier : les comités d'entreprises, comités des fêtes, foyers sociaux éducatifs, collectivités...

**S'ASSOCIER EST UNE FORCE**



## DES OUTILS ET SERVICES POUR VOUS ACCOMPAGNER ET FACILITER VOTRE QUOTIDIEN DE DIRIGEANT ASSOCIATIF



### **L'agrément service civique pour accueillir des volontaires.**

La Ligue de l'enseignement, acteur incontournable du service civique, vous fait bénéficier de son agrément et de son expertise. Elle se charge de toutes les démarches administratives pour que vous puissiez vous concentrer sur vos projets et vous accompagne dans votre projet d'accueil.

### **Des formations gratuites en présentiel et en ligne, des accompagnements personnalisés**

Pour les dirigeant.e.s d'associations pour apprendre à créer son association, trouver les réponses adaptées à ses problématiques quotidiennes ou enrichir sa culture associative.

**Un logiciel de comptabilité en ligne** « Basicompta », conçu spécifiquement pour les petites associations, afin de faciliter la vie de votre trésorier.e.

**L'APAC, une assurance de proximité, solidaire et mutualiste**, vous propose des garanties sur mesure pour couvrir au mieux tous les risques liés à vos activités. Un interlocuteur dédié au sein de la Fédération est à votre écoute pour vous accompagner dans le choix des solutions assurantielles les plus adaptées, à la signature du contrat, au moment du sinistre comme durant toutes les étapes de la relation.

**Des experts de la vie associative à votre écoute.** Une équipe est disponible pour vous orienter et vous accompagner dans la gestion de votre association et le développement de vos projets. Elle répond à vos questions quotidiennes : difficulté de gouvernance, projet nouveau, questions juridiques ou techniques, création d'emploi, ...

### **Un soutien dans votre fonction employeur.**

La ligue de l'enseignement est reconnue tiers de confiance Urssaf pour permettre une prise en charge globale des démarches liées à l'emploi dont les bulletins de salaire et l'ensemble des déclarations sociales et fiscales. Egalement, il y a la possibilité de diffuser ses offres d'emploi, de bénéficier d'informations sur la gestion des ressources humaines et l'accès à un tarif préférentiel sur l'adhésion à HEXOPEE (syndicat employeur / ex-CNEA).

**Une billetterie en ligne dédiée aux associations sportives** Ufolep pour vous permettre de gérer et d'organiser simplement leurs manifestations sportives.

### **Un réseau de bénévoles et de volontaires**

Les "D-codeurs" s'engagent en faveur de l'inclusion numérique ; les "Volontaires Tout Terrain" favorisent les manifestations sportives citoyennes et responsables ; les volontaires et bénévoles "En toutes lettres" vise à transmettre le plaisir des mots et de la lecture ; et d'autres s'engagent pour la transition écologique en sensibilisant les citoyens aux enjeux environnementaux et sociaux.

**L'accès gratuit à une plateforme en ligne** pour faciliter la gestion de votre association et de vos adhérent.es (suivi de vos factures et de vos règlements; un tableau de bord vous permettant d'éditer des listings, des tableaux par activité etc.), avec le Webaffiligue <https://www.afiligue.org/>

**Des réductions sur la SACEM et SADC** notre fédération bénéficie et fait bénéficier l'ensemble de son réseau d'une ristourne substantielle accordée par la SACEM et la SADC.

**Mise à disposition d'expositions pédagogiques.** Les associations affiliées à la Ligue de l'enseignement ont un accès gratuit à nos expositions pédagogiques sur simple réservation auprès du service Affiliation.





## LES PROCÉDURES D'AFFILIATION

Il est possible de se ré-affilier en ligne ou par courrier

### S'ENGAGER À LA LIGUE,

C'est faire le choix d'une planète vivable, de sociétés ouvertes, généreuses et responsables.

C'est apprendre par et avec les autres, faire vivre la convivialité et la fraternité.

C'est construire de la solidarité et agir contre les inégalités.

C'est prendre sa part d'une démocratie qui implique tous ses citoyens.

C'est créer un lien entre des actes à la mesure de chacun et des combats à l'échelle de l'humanité.

**REJOIGNEZ-NOUS !**

## CONTACT

**Aurore ROBALO**

AFFILIATIONS - APAC ASSURANCES  
[affiliations@laligue42.org](mailto:affiliations@laligue42.org)

**Stéphane MILLET**

Service VIE ASSOCIATIVE  
Centre de Ressources  
à la Vie associative  
[smillet@laligue42.org](mailto:smillet@laligue42.org)

**Ligue de l'enseignement de la Loire**

► 6 rue Buisson  
CS 50514  
42007 SAINT ETIENNE Cedex 1  
Tel. : 04 77 495 485

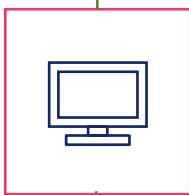
[www.laligue42.org](http://www.laligue42.org)

[www.42.assoligue.org](http://www.42.assoligue.org)



### PAR INTERNET

01



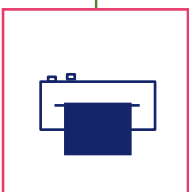
Rendez-vous sur [www.affiligue.org](http://www.affiligue.org)

02



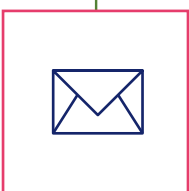
Renseignez votre identifiant et mot de passe de dirigeant.e d'association (si vous ne l'avez pas, contactez la fédération)

03



Modifiez les informations, imprimez, datez et signez le document

04



Envoyez le document scanné depuis **Webaffiligue**, par courrier ou déposez-le à la fédération

Vous pouvez commencer à gérer vos demandes d'adhésions en ligne.



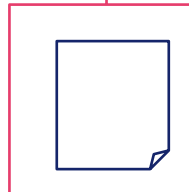
### PAR COURRIER

01



Vérifiez, modifiez et complétez les informations de formulaire d'affiliation

02



Faites dater et signer le document par le ou la responsable de l'association.

03



Déposez ou envoyez le document à la fédération accompagné du bon de commande et du règlement de l'affiliation.

Lorsque la fédération aura validé votre demande, vous pourrez commencer à gérer vos demandes d'adhésions en ligne.